

# IN PROCESS

ACTUEEL

## **ZEKER NU: VEILIG WERKEN MET HAKUCARE HYGIËNISCHE REINIGERS**

Het belang van strikte sociale hygiëne is evident. De maatregelen om verspreiding van het coronavirus tegen te gaan, hebben dat nog eens overduidelijk gemaakt. Daarom heeft Kluthe de HakuCare-productreeks uitgebreid met een aantal hoogwaardige hygiënische reinigers: voor de industrie, kantoor, sanitair én voor de handen.

### **Bescherming tegen micro-organismen**

Veilig werken vraagt om hygiënische reiniging op het allerhoogste niveau. Niet alleen om vervuiling te verwijderen, ook om te zorgen dat virussen en andere micro-organismen geen kans krijgen. De hygiënische reinigers uit de HakuCare-serie van Kluthe zijn van een uitzonderlijke kwaliteit. Van machines, bedieningspanelen en gereedschappen tot bureaus, vloeren en deurklinken: HakuCare draagt gegarandeerd bij aan een veilige en gezonde werkomgeving.

### **Handreinigers volgens de WHO-normering**

De HakuCare-reeks is uitgebreid met een aantal zeer effectieve en toepasbare hygiënische reinigers. De producten

verwijderen niet alleen stof, vet- en olieresten, maar werken ook in op het lipidenmembraan van omhulde virussen en dragen zo bij aan de inactivering van het micro-organisme. Voor de HakuCare-handreinigers zijn hierbij de normen van de Wereldgezondheidsorganisatie (WHO) aangehouden. De reinigers zijn beschikbaar op basis van zowel ethanol als isopropylalcohol.



## **KIES OOK VOOR DE VEILIGHEID VAN HAKUCARE**

### **Kantoorreinigers: wipe en spray**

HakuCare WS Hygienic 4667 en WS Hygienic 5133 zijn dé standaard voor kantoorreiniging. De producten kunnen eenvoudig worden toegepast met een doek of papier (wipe) of met een (planten)spruit of lagedruksproeier (spray). Het product verdampt op natuurlijke wijze.

### **Sanitair, glas en kantoormeubilair**

HakuCare Hygienic 50/525 is een effectieve hygiënische reiniger voor het sanitair, glas (ramen en afscheidingswanden) en kantoormeubilair. Het product verwijdert eenvoudig lichte vervuilingen en heeft een aangename geur.



### **Machines, vloeren en installaties**

De HakuCare Hygienic 50/36 is special ontwikkeld voor de verwijdering van milde tot zware vervuilingen in de productie-omgeving, op (magazijn)vloeren en installaties. Het product heeft een uitstekend vet- en vuiloplossend vermogen en heeft een prettige geur.



**Wilt u meer weten over HakuCare hygiënische reinigers?  
Neem dan gerust contact met ons op via [info@kluthe.nl](mailto:info@kluthe.nl).**

## DE MEERWAARDE VAN DE DUNNELAAGTECHNOLOGIE

Traditionele voorbehandelingsprocessen maken steeds vaker plaats voor duurzame alternatieven. Met een goede reden, want innovatieve ontwikkelingen zoals de dunnelaagtechnologie bieden veel extra voordelen.

### Kostenbesparend

Als accountmanager kom ik bij klanten op de werkvloer. Ook in onzekere tijden als deze zijn zij op zoek naar voorbehandelingsproducten die niet alleen effectief zijn, maar ook duurzaam en kostenbesparend. De innovatieve dunnelaagtechnologie biedt dan vaak uitkomst. Daarbij gaat het om extreem dunne, meestal onzichtbare conversielagen die garant staan voor een uitstekende lakhechting en corrosiewering.

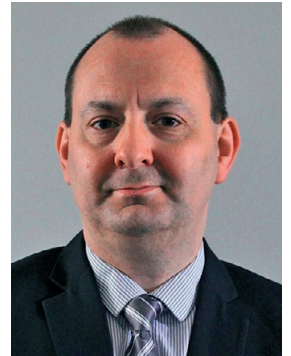
### Kamertemperatuur

De dunnelaagtechnologie staat onder andere aan de basis van onze Decorrdal 900-productgroep. De Decorrdal 900-voorbehandelingsproducten zijn vrij van fosfaten en kunnen worden toegepast vanaf kamertemperatuur. Hierdoor blijft het energieverbruik dus laag. Bij het voorbehandelingsproces treedt bovendien nauwelijks slibvorming op. De uiteindelijke kwaliteit

is minimaal vergelijkbaar met het traditionele ijzerfosfateringsproces en vrijwel gelijk aan zinkfosfateren.

### Automatisch bijsturen

De producten uit de Decorrdal 900-reeks brengen een zeer dunne, corrosiewerende laag aan die zorgt dat de uiteindelijke lak goed hecht. De badparameters moeten daarbij zeer nauwlettend in acht worden gehouden en bij uitstek geschikt zijn voor geautomatiseerde meet- en doseersystemen – een ontwikkeling die steeds meer in opkomst is. Hieronder leest u er meer over.



JOHN PISTERS, Accountmanager

## DIGITAAL

## METEN EN DOSEREN IN DE CLOUD

Klanten die werken met de producten van Kluthe, kunnen rekenen op de best mogelijke service en ondersteuning. Op locatie, online en op afstand.

### Het beste resultaat

De juiste badparameters zijn essentieel voor de eindkwaliteit van het metaalvoorbehandelingsproces. Een ideale pH, geleidbaarheid en temperatuur van het bad zorgen immers voor het beste resultaat. Het monitoren en sturen van het procesbad is behoorlijk tijdrovend en luistert bovendien zeer nauw. Zeker met nieuwe ontwikkelingen zoals de dunnelaagtechnologie, waarbij de bandbreedtes klein zijn en de conversielagen vrijwel onzichtbaar zijn voor het blote oog.

### Zorgen uit handen

Kluthe neemt hierbij zo veel mogelijk zorgen uit handen. Zo kunnen klanten kiezen uit een uitgebreid pakket aan geavanceerde hulpmiddelen om te meten en doseren. Een goed voorbeeld is de Mini-Scuid XL. Het apparaat registreert de belangrijkste procesparameters en grijpt automatisch in zodra die buiten de vooraf ingestelde grenswaarden dreigen te komen. Via onlineverbindingen kunnen de specialisten van Kluthe bij eventuele complicaties direct ingrijpen.

### Investeren in innovatie

Dit soort geautomatiseerde meet- en doseersystemen garanderen een constante hoge kwaliteit van het voorbehandelingsproces. Kluthe blijft daarom investeren in nieuwe technologieën voor digitale procesbewaking. Het is nu zelfs al mogelijk om de badparameters op afstand te monitoren en bij te sturen: een uniek serviceconcept waarmee Kluthe vooroploopt in klantondersteuning.



Wilt u meer weten over de voordelen van meten en doseren in de cloud? Neem dan gerust contact met ons op via [info@kluthe.nl](mailto:info@kluthe.nl).

## NIEUWE NORMERINGEN VOOR ZOUTNEVELTESTEN

Een neutrale zoutsprei- of zoutneveltest geeft inzicht in de kwaliteit van de corrosiebescherming van vrijwel alle (gecoate) metalen. Nieuwe normeringen moeten zorgen dat de garantieperiode voor corrosiebescherming nauwkeuriger kan worden bepaald.

### V: Wat is een zoutneveltest ook alweer?

A: Bij een neutrale zoutneveltest wordt een gelakt proefplaatje van gelakt of verzinkt staal ingekrast met een standaard-kraspen. Vervolgens wordt het proefplaatje in een gesloten testkast continu en langdurig gesproeid met een zoutoplossing (hoofdzakelijk een oplossing van 5% natriumchloride) bij een temperatuur van 35° C. Op die manier wordt het proefplaatje blootgesteld aan sterk corrosieve omstandigheden. Op en rond de kras is daarna te zien in hoeverre corrosie is opgetreden.

### V: Wat gaat er veranderen?

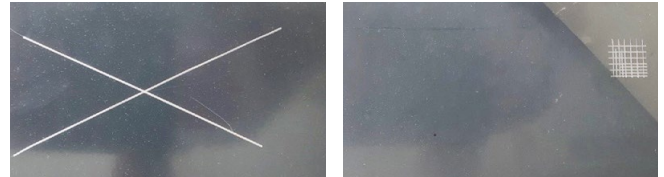
A: De huidige normeringen voor zoutneveltesten staan beschreven in het kwaliteitsmanagementsysteem ISO 9227. In de komende jaren zal geleidelijk worden overgegaan naar ISO 12944. Deel 2 van ISO 12944 omschrijft onder andere vijf basiscategorieën met betrekking tot atmosferische corrosie:

C1	heel laag	C4	hoog
C2	laag	C5	heel hoog (industrieel)
C3	gemiddeld	C5-M	heel hoog (marine)

### V: Wat zijn de voor- en nadelen?

A: Neutrale zoutneveltesten zijn zeer geschikt om relatief snel

gelijkwaardige producten met elkaar te vergelijken. Met de zoutneveltesten volgens ISO 9227 is in de afgelopen decennia veel historie opgebouwd, zodat de resultaten goed met elkaar kunnen worden vergeleken. Met de nieuwe normeringen volgens ISO 12944 zal die historie stap voor stap worden opgebouwd. Een nadeel van zoutneveltesten is dat de correlatie met de praktijk doorgaans gering is: bij daadwerkelijke corrosieprocessen spelen immers – zowel binnen als buiten – veel andere factoren een rol.



### V: De volgende stap: cyclische testen?

A: De automobielindustrie en andere grote industrieën werken daarom geregeld met zogeheten cyclische corrosietesten. Deze bevatten verschillende fasen met zoutnevel, condensatie, drogen en soms ook uv-licht en kou. Deze testen zijn duurder, maar sluiten veel beter aan bij de praktijk. De verwachting is daarom dat zoutneveltesten op langere termijn zullen plaatsmaken voor cyclische testen.

## NIEUWS

## ALTIJD OP DE HOOGTE VAN HET LAATSTE KLUTHE-NIEUWS

Kluthe is voortdurend op zoek naar duurzame en innovatieve oplossingen voor (metaal)oppervlaktebehandeling. Wij proberen u daar via diverse kanalen zo goed mogelijk over te informeren.

### Nieuwe ontwikkelingen

Van nieuwsbrieven en factsheets tot sociale media en onze website: de verschillende Kluthe-media staan boordevol informatie over de laatste ontwikkelingen en innovaties op het gebied van (metaal)oppervlaktebehandeling. Zoals nu de Haku High Efficiency EP/PU spoel- en spuitverdunder. Dit product kan moeiteloos worden ingezet om epoxy- en polyurethaanlaxsystemen te spoelen en/of op spuitviscositeit te brengen.

### Aanbieding van de maand

Sinds dit jaar staat elke maand één specifiek product van Kluthe in de spotlight. Klanten en relaties voor wie dit product relevant is, krijgen hierover automatisch een e-mail met een aantrekkelijke aanbieding. Bestellen gaat snel en gemakkelijk. Kluthe zorgt ervoor dat het product in de juiste verpakking en op de juiste dag wordt afgeleverd.

Kluthe is ook actief op  en   
En natuurlijk vindt u ons via [www.kluthe.nl](http://www.kluthe.nl)



**5C - concept**



**Cut it**  
Metaalbewerking



**Clean it**  
Reinigen  
Ontvetten  
Ontlakken



**Coat it**  
Voorbehandeling  
Coaten



**Conserve it**  
Corrosiebescherming  
Bescherming tegen  
micro-organismen



**Clear it**  
Kringloop-  
waterbehandeling  
Afwalwaterbehandeling

## OPTIMAAL HERGEBRUIK VAN BEDRUKTE FOLIES

Samen met een partner uit de flexografische industrie ontwikkelde Kluthe een innovatief procedé om bedrukte plastic folies te reinigen. Daardoor worden grote hoeveelheden afgedankte folie geschikt voor hergebruik.

### Veel testfolie

Van plastic draagtasjes tot verpakkingen – in de foliesector worden elke dag vele kilometers folie bedrukt. Dat gaat met een snelheid van wel honderd meter per minuut. Om de folies goed te kunnen bedrukken, moet de printmachine eerst nauwkeurig worden afgesteld. Hiervoor is vaak minimaal anderhalve kilometer testfolie nodig, die daarna wordt weggegooid.

### Slimme machine

Onnodig veel plastic afval dus, en bovendien zonde van het materiaal en de inkt. Een techbedrijf uit de flexografische industrie ontwikkelde daarom een slimme machine om de bedrukte testfolies te reinigen, zodat ze kunnen worden hergebruikt. De partner vroeg Kluthe om hiervoor een passend reinigingsproduct te ontwikkelen. Een extra uitdaging: de drukinkt moet bin-

nen acht seconden van de folies zijn verwijderd.

### Zo goed als nieuw

Het succesvolle resultaat is Nikutex 246, een hoogwaardige organische reinigingsvloeistof met een groot oplossend vermogen. De vloeistof wordt puur ingezet in een bad van 800 liter, waarbij de folies langs krachtige rollers worden getrokken. Na een tweede bad van 400 liter zijn de folies geschikt voor hergebruik als testfolie of als grondstof voor nieuwe folie.



Het gecombineerde pakket – machine en reiniger – wordt inmiddels ingezet bij folieprintbedrijven over de hele wereld.

## LAKCOAGULERING

## ISOGOL: LAKCOAGULERING VOOR ELKE INSTALLATIE

De Isogol-productgroep van Kluthe biedt pasklare oplossingen voor lakcoagulering bij nagenoeg alle laktoepassingen. Of het nou gaat om installaties voor bezinken of floteren – Isogol levert maatwerk.

### Water hergebruiken

Bij vrijwel elk lakproces ontstaat overspray: lak die naast het te lakken oppervlak terecht komt. Deze overspray wordt opgevangen in een installatie met water dat voortdurend in beweging wordt gehouden. Om het water te kunnen hergebruiken, moet de lak volledig uit het water worden verwijderd. Dat proces heet lakcoagulering.

### Op maat ingesteld

Binnen de Isogol-productgroep ontwikkelt Kluthe coaguleringsmiddelen voor vrijwel alle soorten laktoepassingen. De producten kunnen op maat worden ingesteld voor elke gewenste installatie en de specifieke werkprocessen bij de klant.

### Bezinken of floteren

Isogol zorgt dat de overspray wordt ontkleefd. Door toevoeging van speciaal geselecteerde additieven ontstaan stevige, zeer actieve vlokken die afhankelijk van de installatie kunnen bezinken of floteren. Daarna kan het coagulaat (lakslib) eenvoudig uit het

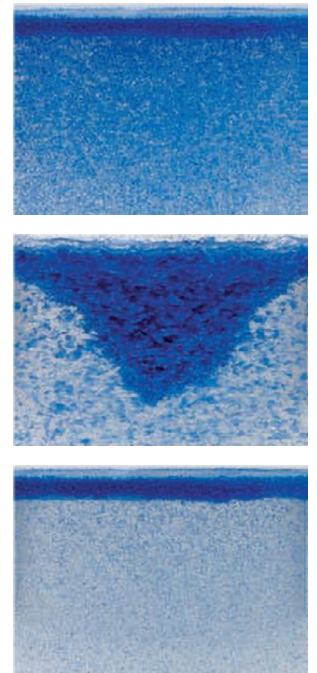
water worden verwijderd, bijvoorbeeld met een skimmer, decanter of bodemschraper.

### Lage concentraties

Lakcoaguleringsmiddelen uit de Isogol-reeks werken snel en zijn al effectief in lage concentraties. Vaak is het zelfs mogelijk om water dat is vervuild met zowel oplosmiddelhoudende als watergedragen lakken, in dezelfde installatie te coaguleren.

### Meer informatie

Wilt u meer weten over de specifieke mogelijkheden van Isogol? Neem dan gerust contact op via [info@kluthe.nl](mailto:info@kluthe.nl)



Kluthe is wereldwijd specialist in oppervlakbehandeling. Wij bieden hoogwaardige producten en diensten aan bedrijven in de metaal- en lakverwerkende industrie. Wilt u weten wat wij voor u kunnen betekenen? Kijk dan op [www.kluthe.nl](http://www.kluthe.nl). Natuurlijk kunt u ook direct contact met ons opnemen.



*Het is – zonder voorafgaande schriftelijke toestemming van Kluthe Benelux BV – niet toegestaan om teksten en/of foto's uit deze publicatie over te nemen, te wijzigen, te verveelvoudigen en/of anderszins te gebruiken.*

Redactie:  
Ira Stempels  
Eduard van Rooijen

**Kluthe Benelux BV**  
Produktieweg 8, 2404 CC Alphen a/d Rijn NL  
Postbus 312, 2400 AH Alphen a/d Rijn NL  
Tel. +31 (0)172 51 60 00  
Fax +31 (0)172 43 94 94  
[info@kluthe.nl](mailto:info@kluthe.nl) · [www.kluthe.nl](http://www.kluthe.nl)

