

# in process

Kluthe Benelux BV

Nieuwsbrief voor professionals

jaargang 6 | nr. 1 | april 2017

## Chroomvrij passiveren van aluminium

Onder de naam Decorrdal AL heeft Kluthe een chroomvrij productengamma ontwikkeld voor de voorbehandeling van aluminium. Veilig, duurzaam en zeer effectief.

Bij Kluthe staat veiligheid altijd voorop. Daarom werken wij continu aan duurzame oplossingen die veilig zijn voor mens én milieu. Steeds vaker vragen onze klanten daar specifiek om en dat zie ik als een positieve ontwikkeling. Zo werkt een klant in België, waar ik accountmanager Paintshop ben, sinds kort met een chroomvrij passiveringsmiddel voor aluminium: Decorrdal AL 240 A.



### Zeer goede hechting

Het bedrijf bewerkt aluminium profielen voor onder andere deuren, kozijnen en rolluiken. Om het oppervlak te beschermen, corrosiewerend te maken en om te zorgen dat de volgende laklaag goed hecht, gaan de profielen eerst in

een bad met een waterstoffluoridevrij (HF-vrij) beitsmiddel uit onze Decorrdal-reeks. Het middel werkt sterk etsend en zorgt voor een zeer goede hechting van de volgende conversie- of laklaag. Na een spoeling met leiding- en demiwater wordt het oppervlak vervolgens behandeld met Decorrdal AL 240 A.

### Veilig in gebruik

De Decorrdal AL-serie is gebaseerd op zirkoon en polymeren. Decorrdal AL 240 A is speciaal ontwikkeld voor aluminium, magnesium en verzinkte onderdelen. Het product is Qualicoat- en GSB-gecertificeerd, veilig in gebruik, kan worden toegepast bij kamertemperatuur en is geschikt voor zowel rinse- als no-rinse-applicaties. Op EUROFINISH 2017, de tweejaarlijkse vakbeurs voor specialisten in oppervlaktebehandeling, laat ik u alle voordelen graag zelf zien.

Ik wens u veel leesplezier!  
BRAM VAN DRIESSCHE  
Accountmanager Paintshop België

## Kluthe op EUROFINISH 2017

Op 10 en 11 mei staat de Brabantthal in Leuven in het teken van EUROFINISH 2017, de tweejaarlijkse vakbeurs voor specialisten in oppervlaktebehandeling. Ook dit jaar is Kluthe weer aanwezig met nieuwe producten en innovaties.

### Oplossingen op maat

Chemie is onze passie, en het is geweldig om die passie met anderen te kunnen delen. Daarom bent u tijdens EUROFINISH 2017 van harte welkom in de fraaie stand van Kluthe. Daar praten wij u graag bij over de vele mogelijkheden van ons unieke 5C-concept: Cut it, Clean it, Coat it, Conserve it en Clear it. Hierin vullen onze productgroepen elkaar perfect aan. En omdat elke situatie vraagt om een andere oplossing, biedt Kluthe altijd oplossingen op maat.

### Parameters monitoren

Tijdens EUROFINISH 2017 kunt u onder andere kennismaken met onze Mini-Scuid, een innovatief meet- en regelsysteem om de vooraf ingestelde ideale procesparameters op afstand te monitoren en te sturen. Wij staan tijdens de beurs op het

Demoplein om de Mini-Scuid te demonstreren. En natuurlijk presenteren wij ook andere duurzame innovaties binnen ons 5C-concept, waaronder de nieuwste ontwikkelingen op het gebied van de dunnelaagtechnologie.

### Marktontwikkelingen

Kluthe is al bijna vijftien jaar lang een van de vaste deelnemers aan EUROFINISH – en daar zijn we trots op. Ook dit jaar zullen we weer met veel enthousiasme laten zien wat Kluthe in huis heeft. Maar we zullen vooral ook goed luisteren naar vragen uit de markt. Op die manier zorgen we er voor dat onze producten altijd aansluiten bij de allerlaatste marktontwikkelingen.

Graag tot ziens bij EUROFINISH 2017!



## Nieuwe 25 liter verpakking: duidelijk en duurzaam

*Kluthe introduceert een nieuwe 25 liter kunststof verpakking voor vloeibare producten. De nieuwe jerrycan heeft een opvallende groene kleur, die we omschrijven als 'Kluthe-groen'. De dop is 'Kluthe-geel'.*

### Duidelijke zichtstreep

Net als onze blauwe 25 liter verpakking is de jerrycan voorzien van een duidelijke zichtstreep. Daardoor is de hoeveelheid vloeistof in de jerrycan van buitenaf goed af te lezen.

### Besparen door duurzaamheid

Kluthe gelooft in duurzaamheid. De juiste opslag van grondstoffen, de verpakkingen en de



wijze van transporteren dragen daar voor een belangrijk deel aan bij. Daarom leveren wij onze producten zoveel mogelijk in leenemballage, waarbij de groene jerrycan wordt voorzien van een leenembalagesticker.

Als onze klanten meedoen met deze statiegeldregeling, sparen we samen niet alleen het milieu, maar ook aanzienlijk op verpakkingskosten.

## Topprestaties met VOS-arme spoelverdunners

*Kluthe ontwikkelt duurzame, energiezuinige oplossingen die veilig zijn voor mens en milieu. Zo doen wij er alles aan om het VOS-gehalte in onze producten tot een minimum te beperken. Dat geldt ook voor onze spoelverdunners op basis van oplosmiddelen.*

### Waar staat VOS ook alweer voor?

VOS staat voor 'Vluchtige Organische Stoffen'. Deze komen vrij bij de verdamping van aardolieproducten en andere organische stoffen en bij onvolledige verbranding. Voorbeelden zijn verf en lak, inktten, lijmen, oplos- en schoonmaakmiddelen (reinigingsmiddelen), cosmetica en nagellakremover.

### Zijn VOS-producten gevaarlijk?

In bepaalde concentraties kunnen VOS-houdende producten brandbaar zijn. Daarnaast kunnen vluchtige organische stoffen gezondheidsklachten veroorzaken. Ook zijn ze niet goed voor het milieu. Daarom gelden er strenge wetten en regels voor bedrijven die met VOS-houdende producten werken.

### Wat doet Kluthe aan VOS-reductie?

Kluthe werkt continu aan nieuwe producten die het milieu nog minder belasten. Daarbij kiezen we zo veel mogelijk voor 'biobased' en biologisch afbreekbare grondstoffen. Onze VOS-vrije en VOS-arme producten helpen de emissie van vluchtige organische stoffen te beperken. Dat geldt ook voor oplosmiddelhoudende middelen. Zo bevat onze Haku GB-productgroep uitstekende VOS-arme spoelverdunners voor oplosmiddelhoudende verf- en laksystemen.

### Werken die VOS-arme producten wel goed?

Ja, de producten uit de Haku GB serie leveren topprestaties. De serie bevat VOS-arme lakverdunners en spoelthinner voor nagenoeg alle bekende laktypes en toepassingsgebieden. Haku GB heeft een hoge oploskracht



### Haku GB lakverdunners en spoelthinner

- oplossen en verdunnen van oplosmiddelhoudende laksystemen
- optimaal afgestemd op het gewenste procedé
- VOS-arm en geschikt voor hergebruik

en is optimaal afgestemd op het gewenste procedé en de vereiste vlampunten. In het Technical Center van Kluthe kunnen we alle toepassingsmogelijkheden onder praktijkomstandigheden testen.

## Altijd de juiste paramaters met de Mini-Scuid

*De juiste badparameters zijn essentieel voor de eindkwaliteit van het voorbehandelingsproces. Een innovatieve applicatie van Kluthe maakt het mogelijk om de paramaters op afstand te monitoren en te sturen.*

### Het beste resultaat

Uitgebalanceerde producten, optimaliseren van de dosering, vaststellen van de procesparameters: bij een goed voorbehandelingsproces komt heel wat kijken. Een ideale pH, geleidbaarheid en temperatuur van het bad zorgen immers voor het beste resultaat. Dat luistert nauw en is vaak behoorlijk tijdrovend.

### Op afstand monitoren

In samenwerking met onze partner ProMinent heeft Kluthe een applicatie ontwikkeld om de belangrijkste procesparameters op afstand te monitoren: de Mini-Scuid. Het apparaat leest de belangrijkste waarden – zoals de pH/geleidbaarheid en de temperatuur – en zorgt zo voor een constante hoge kwaliteit van het voorbehandelingsproces. Daarbij is het ook mogelijk om de instellingen van doseringen online te volgen en aan te passen.

### Persoonlijke service

De Mini-Scuid heeft een persoonlijke toegangscode. Alle gegevens staan op een beveiligde SD-kaart en zijn op elk



### Voordelen van de Mini-Scuid

- op afstand procesparameters monitoren en sturen
- persoonlijke toegangs-ID
- data-log via SD-kaart
- moeiteloos in te stellen grenswaarden
- diverse alarmsignalen mogelijk
- instellingen van doseringen online volgen

gewenst moment te raadplegen, 24 uur per dag, 7 dagen per week. Via een onlineverbinding met het laboratorium van Kluthe kunnen onze specialisten bij eventuele calamiteiten direct ingrijpen. Want aan ons on-site management verandert verder niets: service staat altijd voorop.

Wilt u meer weten over de mogelijkheden de Mini-Scuid? Neem dan gerust contact met ons op via [info@kluthe.nl](mailto:info@kluthe.nl).

## INTERNATIONAAL

## Afvalwater weer als nieuw met Isogol en T 400

*Kluthe ontwikkelde een zeer effectief en specifiek procedé voor lakcoagulering: Isogol 557 en T 400/96. In de Belgische fabriek van een internationale vrachtwagenproducent vormen beide producten een perfecte combinatie.*

### Overspray verwijderen

In de fabriek in België worden trailers en onderdelen van kleine trucks gespoten. Zoals bij de meeste lakprocessen ontstaat daarbij overspray: lak die naast het oppervlak terecht komt. Deze overspray wordt opgevangen in een installatie van drie grote watertanks. Om dat water te kunnen hergebruiken, moet de lak volledig uit het water worden verwijderd.

### Oplosmiddel- én watergedragen

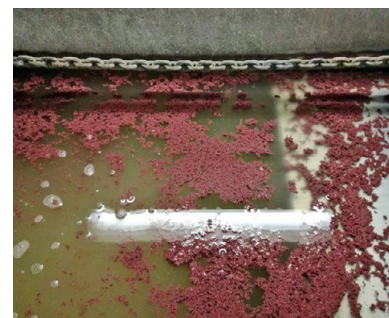
De producent gebruikt steeds vaker watergedragen laksystemen. Daarom ontwikkelde Kluthe een procedé om in dezelfde installatie zowel oplosmiddel- als watergedragen lakken te kunnen coaguleren. Aan het retourwater wordt per minuut een kleine hoeveelheid coagulant Isogol 557 toegevoegd. Vervolgens wordt het water met de lakvlokken in een skimmer gestuwd. Daar wordt de flocculant T 400/96 gedoseerd bijgevoegd, waarna

het coagulaat (lakslib) eenvoudig van het oppervlak kan worden gehaald.

### Makkelijk en voordelig

Isogol 557 is een neutraal coaguleringsmiddel.

Dankzij nieuwe kleimineralen heeft het product nog betere floterende eigenschappen. In combinatie met VOS-vrije additieven levert Isogol 557 prima resultaten op. Dat maakt reinigings- en onderhoudswerkzaamheden makkelijker en ook voordeliger. T 400/96 is een gebruiksklare, vloeibare en hoog geconcentreerde vlokvergroter op basis van polyelectrolyt. Het product heeft een laag verbruik, geen storende schuimvorming en korte reactietijden.





## Hakupur 445 – en de trein is weer als nieuw

*Een trein maakt veel kilometers, dag in dag uit en door weer en wind. Goed onderhoud is dan ook van groot belang. Daarom wordt elke trein regelmatig volledig ontmanteld en onderdeel voor onderdeel gereinigd. Dit wordt gedaan met een reiniger van Kluthe: Hakupur 445.*

In de werkplaats wordt een trein als een bouw pakket uit elkaar gehaald voor een grote onderhoudsbeurt. Van wielen tot stootblokken en van bouten tot kogellagers, elk onderdeel moet grondig worden gereinigd en ontvet. Dat is belangrijk, want treinonderdelen zijn vaak sterk vervuild.

### Roterende wasmachines

Voor de reiniging en ontvetting van treinonderdelen zetten de revisiewerkplaatsen Hakupur 445 in. Hakupur 445 is een mild alkalische multimetaal-reiniger met zeer sterk reinigende eigenschappen bij een temperatuur vanaf 35° C. Het product wordt toegepast in roterende wasmachines, waarin de sterk vervuilde onderdelen van locomotieven en wagons worden gereinigd en gespoeld. Afhankelijk van de mate van vervuiling wordt Hakupur 445 toegepast in een concentratie vanaf circa 3%.

### Corrosiewerend en schuimarm

Hakupur 445 is een hoogwaardige reiniger met excellente eigenschappen. Het middel is mild, biostabiel, sterk reinigend en ontvettend en kan worden toegepast op vrijwel alle soorten metalen oppervlakken. Een eigenschap is het corrosiewerende laagje, dat wordt achtergelaten op de onderdelen en dat niet stoort bij eventuele verdere bewerkingen. Daarnaast is het product absoluut schuimarm, dus het is niet nodig om een ontschuimingsmiddel toe te voegen.



## 5C-concept



### Cut it

Metaalbewerking



### Clean it

Reinigen  
Ontvetten  
Ontlakken



### Coat it

Voorbehandeling  
Coaten



### Conserve it

Corrosiebescherming  
Bescherming tegen  
micro-organismen



### Clear it

Kringloop-  
waterbehandeling  
Afvalwaterbehandeling

Kluthe is wereldwijd specialist in oppervlaktebehandeling. Wij bieden hoogwaardige producten en diensten aan bedrijven in de metaal- en lakverwerkende industrie. Wilt u weten wat wij voor u kunnen betekenen? Kijk dan op [www.kluthe.nl](http://www.kluthe.nl). Natuurlijk kunt u ook direct contact met ons opnemen:



[www.kluthe.nl](http://www.kluthe.nl)



Harmony in  
Chemistry

Kluthe Benelux BV  
Produktieweg 8, 2404 CC Alphen a/d Rijn NL  
Postbus 312, 2400 AH Alphen a/d Rijn NL  
Tel. +31 (0)172 51 60 00  
Fax +31 (0)172 43 94 94  
E-mail: [info@kluthe.nl](mailto:info@kluthe.nl)

Redactie:  
Ira Stempels  
Eduard van Rooijen

*Het is – zonder voorafgaande schriftelijke toestemming van Kluthe Benelux BV – niet toegestaan om teksten en/of foto's uit deze publicatie over te nemen, te wijzigen, te veeveelvoudigen en/of anderszins te gebruiken*